

豊泉家チャレンジドホーム YÜKI 住之江

2023年11月1日新規 OPEN!

5月

見学相談会

3日・9日・14日・24日

豊泉家チャレンジドホーム YÜKI とは？

チャレンジドの方（ハンディキャップを有する方）の住居問題や親なき後問題を解決するために、YÜKIは誕生しました。YÜKIとは、チャレンジドの方が生涯安心して暮らせる長期入居型のチャレンジド専用住居です。安心・安全の住環境と生活介護・居宅介護・娯楽サービスを組み合わせることにより、充実した生活が可能となります。

生命を守り、生活を愉しみ、人生を豊かにする

新しい暮らしの提案

●生涯安心の住居●

65歳を超えても豊泉家グループ内の高齢者ホームとの連携が可能のため、住居の心配なく、生涯お過ごしいただけます。

●充実の支援・ケアサービス●

併設の居宅介護・生活介護サービスを活用することで、24時間365日、皆様の生活を支援します。

●暮らしを彩る生活サービス●

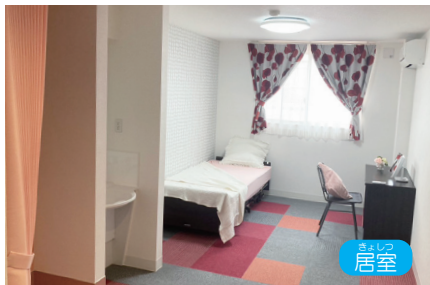
日々の健康を支える食事サービスと土日のクラブ活動や外出イベント等の娯楽サービスで楽しみながら生活することができます。



外観



豊泉家アウトドアフィールド



居室



共有スペース



体育館

月額基本利用料

合計金額 118,050円(税込)~

オープンキャンペーン

実施中

入居一時金 0円!!

※2024年6月末までに契約された方が対象

居住費 40,000円	共益費 28,000円	食費 31,350円	娯楽サービス費 18,700円
----------------	----------------	---------------	--------------------

※チャレンジドとは？

神様より挑戦する運命を与えられた人たちという意味です。

豊泉家ではハンディキャップを有する方を「チャレンジド」と呼称する取り組みをしています。私たちは「チャレンジド」と共にソーシャルインクルーシブな社会を創造します。

入居費用については
公的扶助内での
ご利用が可能です。

施設概要

定員:26名
居室面積:18㎡
全室個室(トイレ・洗面台付き)



豊中市エリアにも
オープン
OPEN!

2024年4月1日

豊泉家チャレンジドホーム
YÜKI 豊中



大阪府豊中市末広町3-2-27



受付担当
下村・西端

見学会 申込窓口

豊泉家C.I.Sセンター



0120-294-998

受付時間 9:00~18:00(土・日・祝日を含む毎日)

ご入居者の一日 (一例)

日中の流れ

6:30 起床



整容
バイタルチェック
朝食

9:00 朝の会



挨拶・ラジオ体操

12:00 昼食



選べるランチ

自由時間

13:00 レクリエーション



運動レクリエーション
(体育館)

18:00 夕食



栄養バランスを
考えられたメニュー

自由時間

日中は併設の生活介護を利用

生活介護(デイライフケアカレッジ)では、社会との関わりを持てる場を提供し、入浴、排せつ、食事など生活のお手伝いや、体育館を利用した機能訓練、創作活動など、生活の質を向上させるお手伝いをします。



身体機能や日常生活能力の
維持向上を目指します!

機能訓練

創作活動



手芸や工作、絵画など色々な
作品づくりにチャレンジ!

入浴



一般浴だけでなく、身体機能に応じて
機械浴などもご用意しています

娯楽(HCC)で楽しむ!

HCCとは豊泉家コミュニティークラブのことで、皆様の笑顔を創造するために、日常を彩るアクティビティ、レクリエーションから、非日常を演出するイベントまで、多種多様なサービスを提供しています。



USJツアー 集合写真



アウトドアフィールド六甲スノープログラム



アウトドアフィールド
賞品犬展/ハイキング



棒サッカー



フロアホッケー

元気いっぱい楽しんで
笑顔で暮らす生活を!

豊泉家チャレンジドホーム YUKI 住之江

併設：豊泉家チャレンジドセンター 住之江

住所：大阪市住之江区新北島 7-4-24

アクセス

- ▶ 大阪メトロ四つ橋線「住之江公園駅」から車で5分
- ▶ ニュートラム「平林駅」から徒歩約5分

