

ほうせんか  
豊泉家

チャレンジドホーム INCL<sup>イ ン ク ル</sup>  
箕面



SOCIAL INCLUSION

# ぬくもりのある 「自立と自由の家」

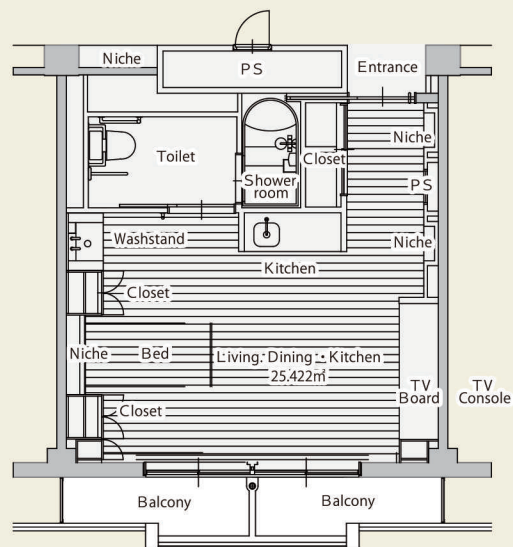


人は、生まれながらにして自らの人生を充実したものにするために、様々な困難や課題に立ち向かっていくが、その中でも、神様から挑戦するという運命を与えられた人たちを豊泉家ではチャレンジドと呼称している。

豊泉家チャレンジドホームINCL箕面では、9名のチャレンジドと共に、支え合い、ぬくもりのある温かい大家族となり、コミュニティを創って参ります。終の住処として。

## 9LDK 大家族で暮らす豊泉家

3Fワンフロア全てが居住用の9LDK。全面バリアフリーで、各部屋は完全個室のプライベート空間を実現。  
水改質活性化装置・FFC元始活水器を設置しています。



プライベートルーム※間取りは一例です。

## 「自立と自由の家」 で共生・共成・共正

個性ある40㎡の上質な9室 チャレンジド9名からなる大家族が9LDKで過ごす  
豊泉家チャレンジドホーム INCL 箕面では、ご入居者が同じ家に「共に生きる」だけでなく、ご入居者同士やフェローとの間の相互関係をより良く築き、「共に成長」し、「共に正しく」あり続ける生活を目指します。



メイプルコート 総面積122.82㎡の広くて豪華な共用スペース。共同生活をこのゆとりある空間でお過ごしください。



エントランス 入口玄関もこだわりのつくりと  
なっています。



コンシェルジュ コンシェルジュが24時間常駐し  
皆様をサポートします。



機能訓練室 通路共用部の広場スペースで  
機能訓練がおこなえます。



特別浴室 介護を必要とされる方も、  
ご安心いただける浴室設備です。

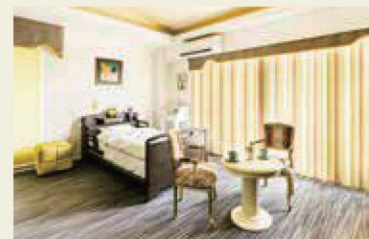
## 豪華なプライベートルームで豊かさと充実の暮らし

※各部屋ごとに若干仕様が異なります。

ベッドを置いても十分な広さのある  
ゆったりとした空間を確保しています。  
各種設備により、充実した生活をお約束  
いたします。  
「自立」と「自由」を育む  
あなただけのプライベートルームです。

### 安全性の確保

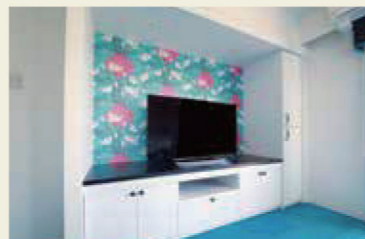
緊急時の対策・・・ナースコール設置  
防火対策・・・スプリンクラー完備  
安全予防対策・・・各窓にセーフティロック



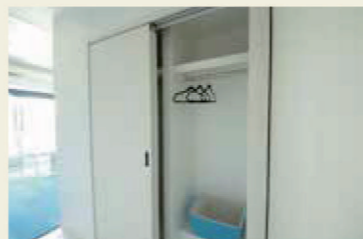
様々なタイプのお部屋  
お好みで選べるさまざまなバリエーション。



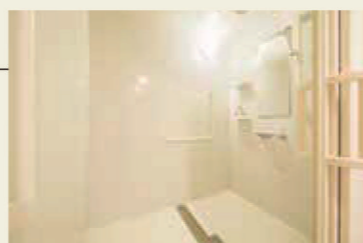
ミニキッチン・化粧洗面台  
自立した生活のためのミニキッチンと化粧洗面台。



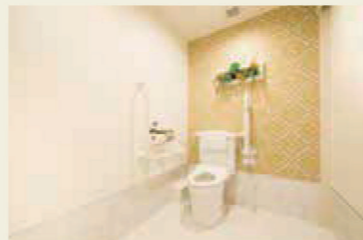
テレビ台  
大型テレビも設置可能なゆとりあるサイズ。



クローゼット  
収納に便利な、場所を取らない据え付け型。



シャワールーム  
室内に設置しておりますので24時間ご利用できます。

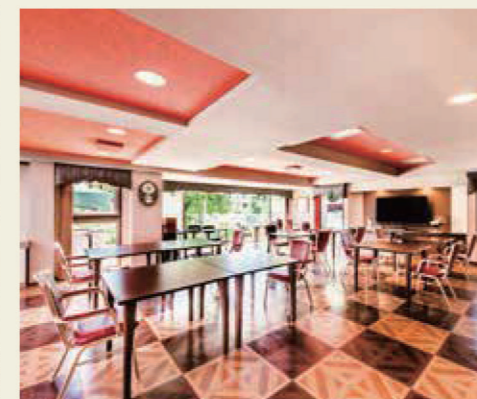


トイレ  
スペースを広く活かし、手すり等の器具も完備。

## 1Fチャレンジドセンター併設による安心感



チャレンジコート(機能訓練室)



1Fダイニング



2Fダイニング

同建物内にてサービスを受けて  
いただく事が可能です。  
併設による安心感と利便性は  
最良の環境といえます。

デイライフケアカレッジ  
(生活介護)

介護・看護・生活支援  
生産/創作活動・生活相談  
余暇活動・予防

レインボーステイ  
(短期入所)



短期入所用居室



バスルーム



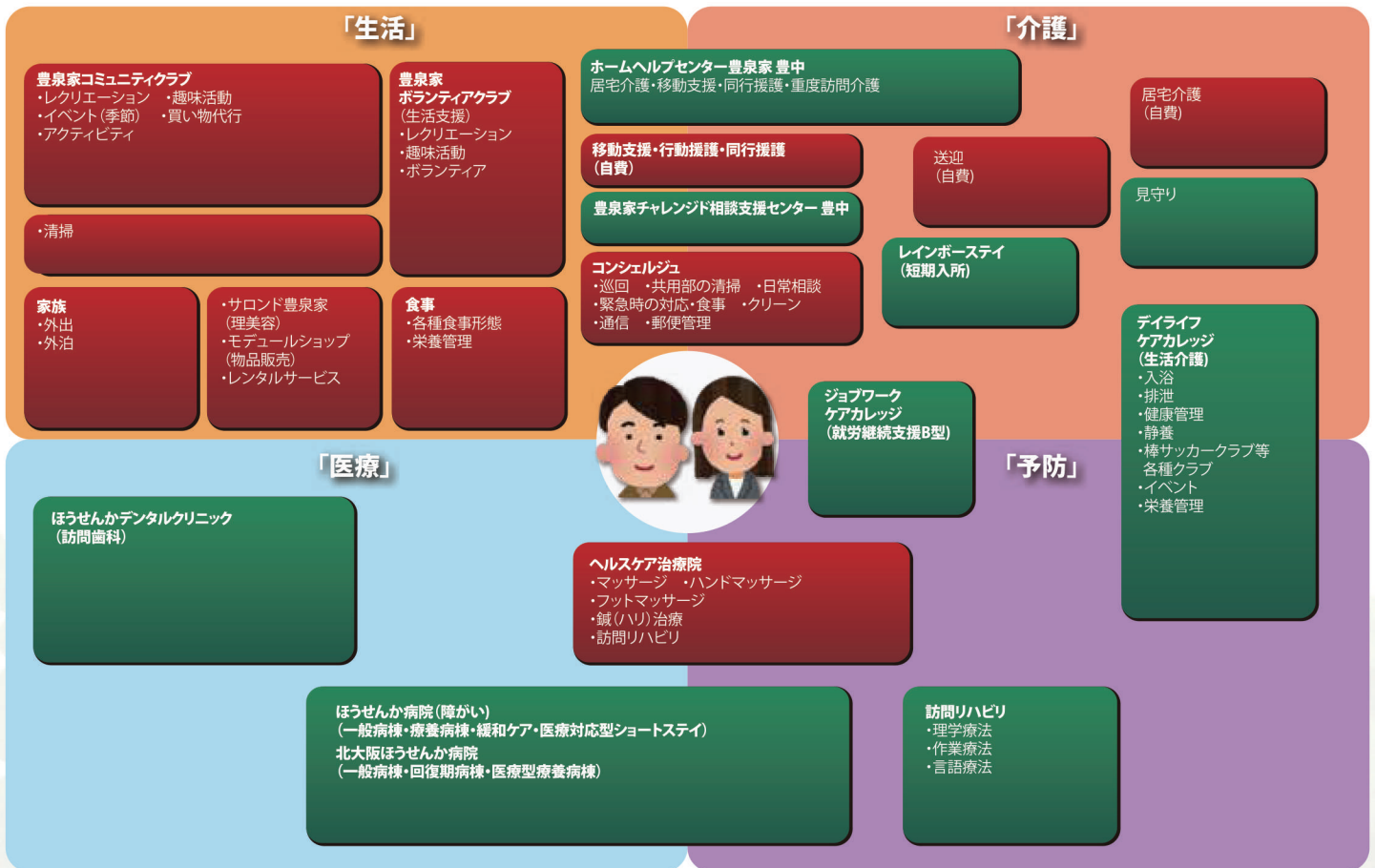
チャレンジガーデン(BBQスペース・屋外テラス)

# 安心の「暮らし」には理由があります。



旧来の市街地・住宅地が広がる南東部、国際文化都市(彩都)の開発が進められている東部地区からなる箕面市は、福祉都市として、障がいの有無、年齢、性別に関わりなく、すべての人が社会の構成員として尊重され、地域の中で共に等しく暮らしていくことのできる社会が当たり前の社会であるという「ノーマライゼーション」の考え方を基本理念とする『みのお‘N’プラン』を推進しています。

中でも、住宅地の広がる南西部は、箕面川が流れ、情緒のある気品あふれる街、箕面市桜に位置しています。





# 豊泉家グループ事業

豊泉家は、1990年に米国サンライズ社とのパートナーシップによりメリーランド州にてアシステッドリビングホームを共同開発したことにより社会福祉への道を歩み始めました。

その後、日本における益々の高齢化を迎える国内情勢を見据え、1995年に当時の日本における閉鎖的で管理的な施設を打破し、利用者にとっての「自立と自由の家」を創りたいとの思いから日本での最初の事業として大阪豊中市にてシルバーデイハウス(任意団体)を開設。多くの利用者が集う場所になってきたことから、この思いをより公益に資する事業へと発展させるべく、1998年に社会福祉法人格を取得。シニアの介護事業を中心に展開し発展させる一方で、障がい者を有する方々の雇用を積極的に進め、またスペシャルオリンピックスや地域の支援学校の行事等にボランティアとして積極的に参加。さまざまな地域社会貢献活動を行って参りました。

その過程で様々な人と出会い、多様に応えるべく、2012年度より本格的にチャレンジドを対象とした就労支援事業や生活支援事業を展開。さらにチャレンジドを取り巻く住宅問題についても深く考える機会に出会い、2016年5月、箕面に開設した2拠点目となるチャレンジドセンターに、全国初となるチャレンジドホーム(障がい者を有した方々が住みやすい住宅)を併設し、多機能型複合サービス拠点を整備しました。

また、医療的ニーズを有する方もたくさんおられることから別に医療法人を設立し、茨木市や豊中市など北摂地域を中心にシニアやチャレンジドをよりよく理解した在宅・入院医療サービスを展開。予防から医療・介護、更には生活支援や雇用支援までを地域包括ケアとしてシームレスに提供できることが豊泉家グループの特徴です。

## チャレンジド事業

事業所名	事業内容	住 所	TEL (代表)
豊泉家チャレンジドセンター豊中	生活介護 / 短期入所 / 就労継続支援B型	大阪府豊中市末広町3-2-27	06-6852-3850
豊泉家チャレンジド相談支援センター豊中	計画相談支援 / 障がい児相談支援	大阪府豊中市上新田3-10-35	06-6873-3600
ホームヘルプセンター豊泉家 豊中	居宅介護 / 重度訪問介護 / 同行援護 / 移動支援		
豊泉家チャレンジドセンター箕面	生活介護 / 短期入所	大阪府箕面市桜2-6-27	072-725-4170
豊泉家チャレンジドセンター箕面わんろーり	児童発達支援 / 放課後等デイサービス	大阪府箕面市箕面3-15-13	072-720-7311
豊泉家チャレンジドセンター住之江	生活介護	大阪市住之江区新北島7-4-24	06-6683-7111
豊泉家チャレンジド相談支援センター住之江	計画相談支援 / 障がい児相談支援		
ホームヘルプセンター豊泉家 住之江	居宅介護 / 重度訪問介護 / 同行援護 / 移動支援		

## シニア事業

特別養護老人ホーム豊泉家 北緑丘	ケアプランセンター豊泉家 豊中	デイサービスセンター豊泉家 北緑丘
ケアハウス豊泉家 桃山台(介護型)	ケアプランセンター豊泉家 豊中中央	デイサービスセンター豊泉家 桃山台
ケアハウス豊泉家 住之江(介護型)	ケアプランセンター豊泉家 住之江	デイサービスセンター豊泉家 住之江
アシステッドリビングホーム豊泉家 桃山台(介護付有料老人ホーム)	ホームヘルプセンター豊泉家 豊中[訪問介護]	新北島地域総合相談窓口(プランチ)
ショートステイ豊泉家 北緑丘	ホームヘルプセンター豊泉家 住之江[訪問介護]	プリベンティブ・スタジオ豊泉家 桜塚

## 豊泉家グループの医療機関

医療法人 博友会	ほうせんかデンタルクリニック
医療法人 成和会	ほうせんか病院(医療対応型ショートステイ) 北大阪ほうせんか病院

## 豊泉家 チャレンジドホーム INCL 箕面

●●● 福祥福祉会  
社会福祉法人

〒562-0041  
大阪府箕面市桜2-6-27  
TEL 072-725-4170(代表)  
072-725-4173(専用)  
FAX 072-725-4171



フクシのキューキューハ  
☎ 0120-294-998  
受付時間 9:00~18:00

詳しい情報はこちらから  
<http://www.housenka.com/incl/>

