



見学会参加の方は特典つき！

(詳細は見学会参加時にお伝えします)

ご来場特典

豊泉家のパン屋さん
パン de Rainbow

手づくりパン
プレゼント



ケアハウス豊泉家 住之江 見学相談会

要支援1～要介護5の方まで入居可能

スケジュール

開催日時

2/1(木) 2/9(金) 2/22(木)

お食事付きプラン

※3日前予約

①12:15～14:00

アクティビティ見学プラン

※当日予約可

②14:00～15:00

要予約

ご希望のプランを
右記より
お選びください

※ご希望に応じて個別相談も承ります

内容

- 相談員による見学ご案内
- お食事のご試食
- 365日愉しめるアクティビティのご紹介等

所要時間15～60分

ご家族・ケアマネジャーと一緒にご参加ください！



ぬくもりある
こだわりの

食事

安心の
サポート
体制

豊富な
娯楽

安心できる
住環境

地域・人
とのつながり

全個室50室

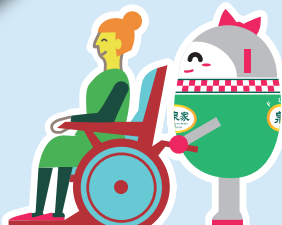
一時金:96万円

月額:約15万~26万円

※介護度や介護保険
負担割合により異なります

今回、見学会
ご参加の方に限り

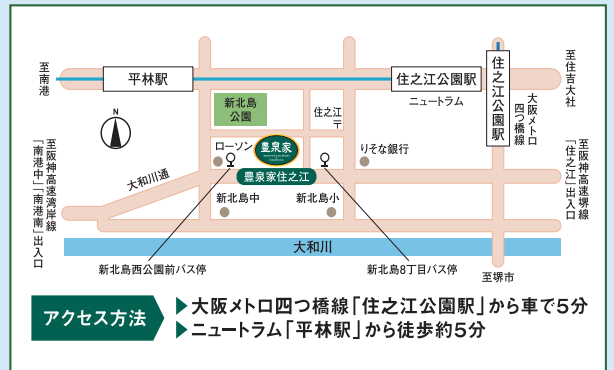
モデルルーム
特別に**お部屋**も
ご覧頂けます！



〒559-0024 大阪市住之江区新北島7-4-20

■送迎ご希望の方はご相談ください。

■駐車場完備／お車でお越しの際はご連絡ください。



お問い合わせはこちらから



豊泉家 C.I.S センター

フクシのキュウキュウハ

0120-294-998

受付/9:00～18:00

[土・日・祝を含む毎日]

ホームの詳細はこちら

ケアハウス 住之江

検索

社会福祉法人 福祥福祉会



ケアハウス豊泉家 住之江 見学相談会 参加申込書

参加お申し込みは電話もしくはFAXにて承っております。

(参加費無料) FAXの方は下記内容をご記入の上お申し込みください。

<p>ご希望日：希望日時の□にシ点を記入ください。</p> <p>□ 2月1日(木) □①12:15(お食事付きプラン) □②14:00 (アクティビティ見学プラン)</p> <p>□ 2月9日(金) □①12:15(お食事付きプラン) □②14:00 (アクティビティ見学プラン)</p> <p>□ 2月22日(木) □①12:15(お食事付きプラン) □②14:00 (アクティビティ見学プラン)</p> <p>氏名又は事業所名：</p>	<p>ご住所：</p> <p>連絡先：() - () -</p>
---	---

参加者名：参加者全員分ご記入下さい。※事業所の方は役職もお書きください。

氏名	続柄・役職	氏名	続柄・役職

お車での参加 ： あり (台) ・ なし

送迎のご希望 ： あり (人) ・ なし 車椅子の有無 ： あり ・ なし

見学会の際に聞きたい内容、ご質問など (アレルギーなどある場合もご記入ください)

お申し込み・お問い合わせ

豊泉家 C.I.S センター

フリーダイヤル：0120-294-998
FAX：06-6846-3206