



ほうせんか CCRC豊泉家 芦屋山手

ご来場特典

パンde Rainbow

の商品をプレゼント!!



無料

見学相談会

ホームで提供されるこだわりのお食事付き

※アレルギー等ご不安な方は事前にお知らせください

開催日時

内容

3/15(金) 31(日)

12:00~14:00

※開始約15分前にホームへのご到着をお願いいたします。

要予約 前日までにご予約ください。

- 相談員による見学ご案内 (ケアハウス・ナーシングホーム・デイサービス)
- お食事のご試食 (管理栄養士による説明)
- エイジレストレーニングの説明等
- 365日愉しめるアクティビティのご紹介等

※ご希望に応じて個別相談も承ります。



和・洋・中 選べる6つのレストランとメニュー



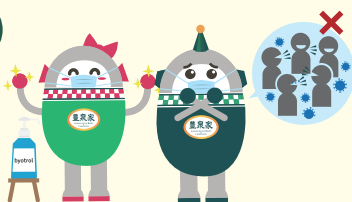
若さと健康を保つエイジレストレーニング



365日愉しめるアクティビティやイベント

感染症予防対策

当日、ご見学前の検温・手指消毒・マスクの着用等、ご協力のほどお願い申し上げます。



〒659-0001 兵庫県芦屋市剣谷9番地1

- 送迎あり/阪急「芦屋川」駅 または JR・阪神「芦屋」駅より
- 駐車場完備/お車でのご越しの際はご連絡ください。



お問い合わせはこちらから 豊泉家 C.I.S センター

0120-294-998

受付担当 高谷(たかたに) 高谷(たかや) 小倉(おくら) 受付/9:00~18:00 [土・日・祝を含む毎日]

豊泉家 芦屋山手

検索

社会福祉法人 福祥福祉会



CCRC 豊泉家 芦屋山手
(ケアハウス・ナーシングホーム・デイサービス)
見学相談会 参加申込書

参加お申し込みはフリーダイヤルもしくはFAXにて承っております。
 (参加費無料) FAXの方は下記内容をご記入の上お申し込みください。
 お申し込みは前日までにお願いします。

ご希望日： 氏名又は事業所名：	ご住所： 連絡先：() - () -
------------------------	--

参加者名：参加者全員分ご記入下さい。※事業所の方は役職もお書きください。

氏名	続柄・役職	氏名	続柄・役職

お車での参加 : あり (台) ・ なし
 送迎のご希望 : あり (人) ・ なし 車椅子の有無 : あり ・ なし

見学会の際に聞きたい内容、ご質問など (※アレルギー等)

お申し込み・お問い合わせ

豊泉家 C.I.S センター

受付担当：高谷 (たかたに) ・ 高谷 (たかや) ・ 小倉 (おぐら)

フリーダイヤル：0120-294-998

FAX：06-6846-3206